




Christian Lamblin • Jean-Noël Rochut

Panique dans les ruches



Un Monde à Lire

 Nathan



➔ – C'est une éolienne, répond Robert. Le vent fait tourner l'hélice et cela produit de l'électricité.

I

En vacances à la campagne



Manu et Alorie arrivent chez Robert, leur grand-père. Robert a préparé un bon goûter : du chocolat chaud, du pain et du miel.

- Hum, comme c’est bon ! dit Alorie.
- C’est du miel de tes abeilles ? demande Manu.
- Bien sûr, répond Robert. Si vous voulez, nous allons leur rendre visite.

En sortant de la maison, Manu remarque une grande hélice plantée dans le jardin.

- Qu’est-ce que c’est ? demande Manu.
- C’est une éolienne, répond Robert. Le vent fait tourner l’hélice et cela produit de l’électricité.
- Elle fait du bruit, ton éolienne ! remarque Alorie.
- C’est parce qu’elle est un peu vieille, comme moi ! explique Robert.

Lila arrive. C'est la fille des voisins.

Elle porte des lunettes noires car ses yeux sont fragiles.

– On va voir les abeilles, dit Robert. Veux-tu venir avec nous ?

Lila accepte.

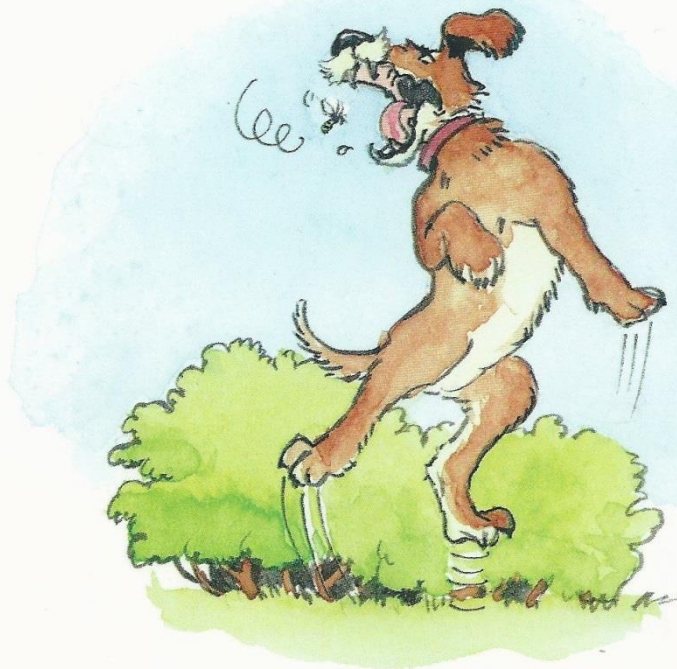
– Je vais prendre mon chien, dit Lila. Avec lui, je marche plus facilement car il m'aide à contourner les obstacles.

Les ruches de Robert sont dans un pré, à la lisière d'un petit bois. Pour y aller, il faut traverser des champs.

Un agriculteur arrive sur son tracteur. Le tracteur tire une machine avec une citerne.

– Il va arroser le champ ? demande Alorie.

– Non, il va mettre de l'insecticide pour protéger ses cultures, explique Robert. Il vaut mieux ne pas rester à côté. Ce n'est pas bon pour la santé !



Tout à coup, Petitou saute en l'air. Il attrape quelque chose et le recrache aussitôt.

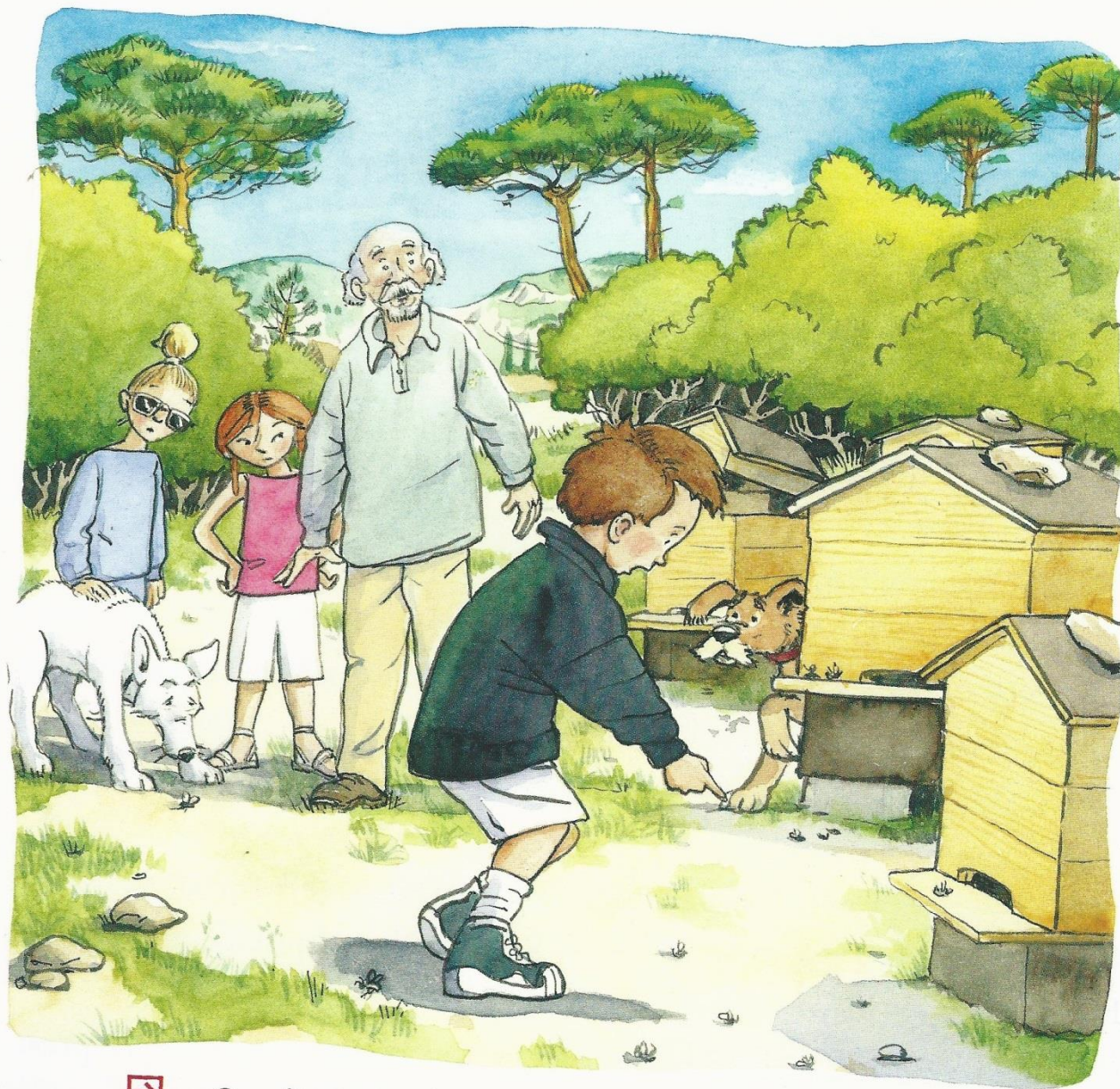
– Ça alors ! s'écrie Robert. Petitou a attrapé une guêpe !

Une guêpe géante !

La guêpe est prise dans la bave du chien, mais elle est encore vivante.

– Ne la touchez pas ! leur crie Papi Robert. Une piqûre de guêpe est très douloureuse.

Nos amis arrivent enfin dans le petit pré. Et là, une mauvaise surprise les attend !



➡ – On dirait qu'il y a eu un combat entre les guêpes et les abeilles, dit Manu.

II

Une mauvaise surprise



Robert s'approche lentement des ruches.

- C'est bizarre, dit-il. Je ne vois aucune abeille !
- Elles sont peut-être parties en vacances, comme nous ! dit Alorie.
- Sûrement pas, répond Robert. Les abeilles ne partent jamais en vacances !

Il soulève le toit d'une ruche.

- Ça alors ! s'écrie Robert. La ruche est vide ! Toutes les abeilles ont disparu, même la reine !
- C'est une reine avec une couronne ? demande Alorie.
- Mais non, répond Lila. La reine est plus grosse que les autres abeilles. C'est elle qui pond les œufs.

En tournant autour des ruches, Manu découvre des abeilles et des guêpes géantes mortes. Il les observe de près.

- On dirait qu'il y a eu un combat entre les guêpes et les abeilles, dit le garçon.



→ – *Mais cette branche... Elle bouge ! Elle est vivante ! s'écrie Manu.*

Le lendemain matin, Manu se réveille avec une idée en tête : retrouver les abeilles.

– Je ne vais pas y arriver tout seul, murmure Manu.

– Ça tombe bien, dit une petite voix. Je viens juste d'arriver pour t'aider !

Manu reconnaît la voix de Kimamila.

– Kimamila ! s'écrie-t-il, tout content de retrouver son ami.

– On va aller observer les ruches ensemble, dit le lutin.

Kimamila est venu dans un véhicule magique : quand on entre dedans, on devient minuscule !

Le véhicule file entre les herbes. Il s'arrête dans un buisson de ronces, à côté des ruches. Tout à coup, Manu devient tout pâle.

– Re... regarde cette petite branche ! s'écrie le garçon.

– Je ne vois rien de spécial... répond Kimamila.

– Mais cette branche... Elle bouge ! Elle est vivante ! s'écrie Manu.



➔ *Les cris de Manu réveillent d'autres branches.*

La branche bouge ! Elle a six longues pattes et elle avance vers le véhicule.

– C'est un monstre ! crie Manu. Il faut vite se sauver !

Les cris de Manu réveillent d'autres branches. Elles commencent aussi à bouger !

– Le buisson est rempli de monstres ! Vite, sauvons-nous !

Les deux amis partent à toute vitesse.

Manu va vite prévenir Robert.

– J'ai trouvé un buisson de monstres, dit le garçon.

Robert est surpris. Il n'a jamais vu de monstres à côté de chez lui.

– Ces monstres ressemblent à des branches, explique Manu.

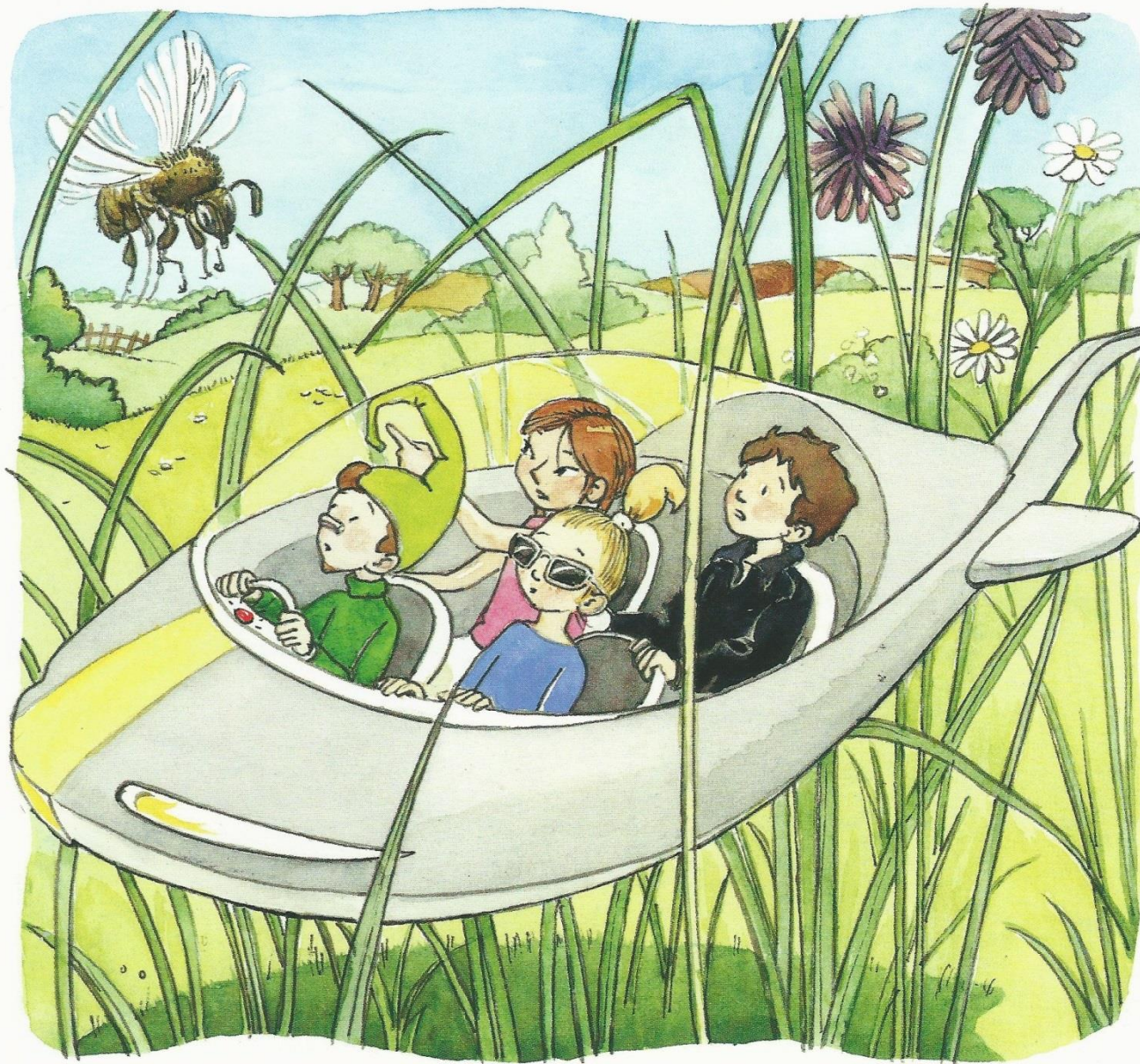
Ils ont six pattes et ils bougent.

Robert éclate de rire.

– Ce ne sont pas des monstres, ce sont des phasmes. Ils ne sont pas dangereux car ils ne mangent que des feuilles.

– Un rhinocéros, ça ne mange que de l'herbe, répond Manu.

Et pourtant, c'est drôlement dangereux !



➔ *Alorie aperçoit une abeille.
– Suivons-la, propose Manu.*

III

L'attaque des guêpes géantes



Kimamila revient l'après-midi. Alorie présente Lila à Kimamila. Lila est fascinée par ce petit lutin extraordinaire. Les enfants montent dans son véhicule et partent vers les ruches. Soudain, une lumière rouge clignote sur le tableau de bord.

- L'ordinateur indique que l'air n'est pas bon à respirer, dit Kimamila.
- Je sais pourquoi, répond Alorie. C'est parce que le champ a été arrosé avec de l'insecticide.

Kimamila ne comprend pas les hommes : ils mettent de l'insecticide dans les champs et ils sont surpris parce que les abeilles s'en vont !



Alorie aperçoit une abeille.

– Suivons-la, propose Manu. Elle nous conduira peut-être à la reine.
La machine suit la petite abeille. Soudain, une guêpe géante arrive.
Elle attaque l'abeille !

– Il faut faire quelque chose pour la sauver ! s'écrie Lila.

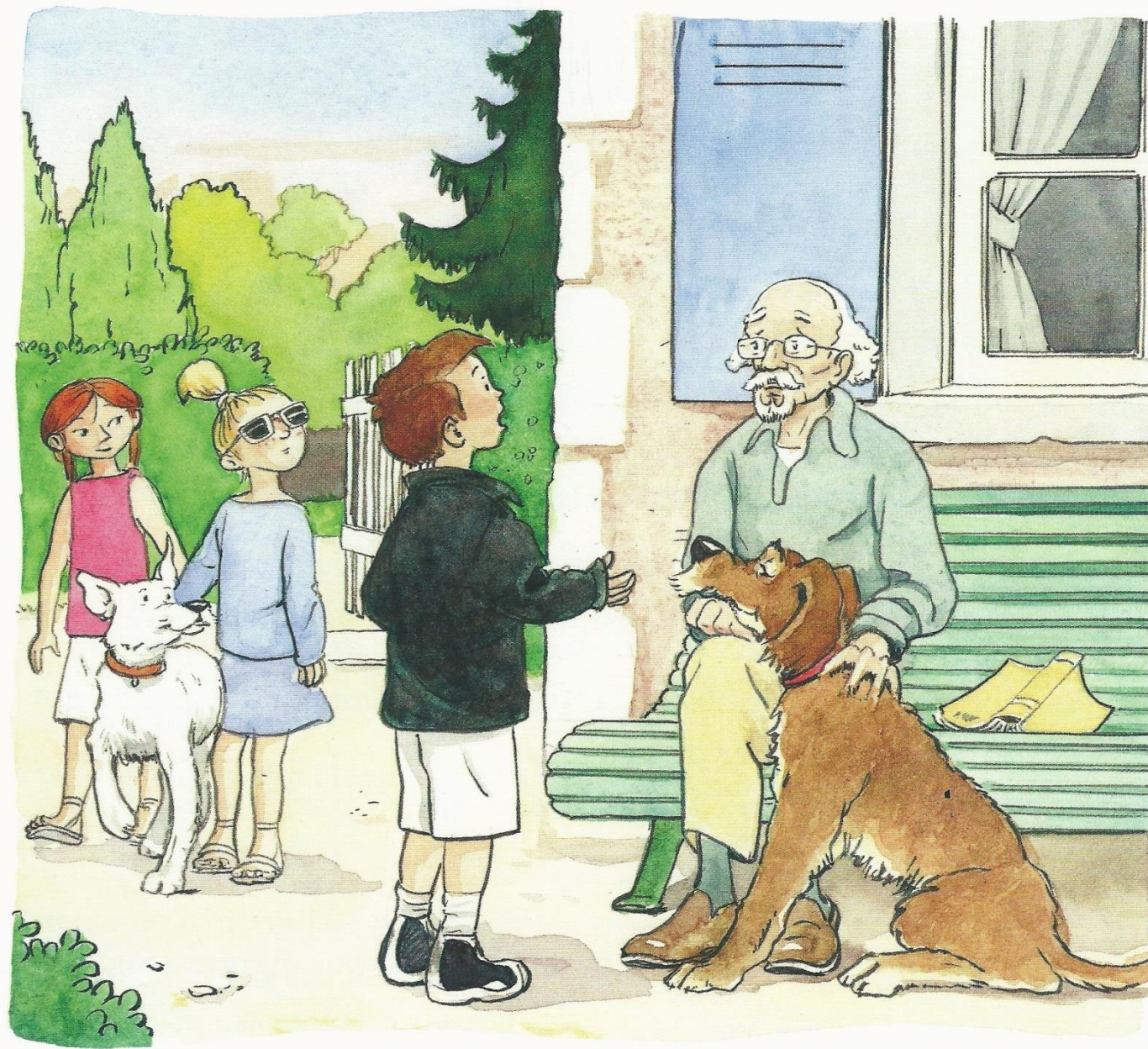
Kimamila fonce sur la guêpe. Celle-ci se retourne et elle attaque...
le véhicule de Kimamila ! Elle essaie de percer la coque du véhicule
avec son dard gigantesque. Heureusement, le métal est solide.

– Regardez ! s'écrie soudain Alorie. Une deuxième guêpe arrive !

– Et une troisième ! hurle Manu.

Les enfants ont peur. Kimamila décide de prendre la fuite.
Le véhicule file entre les herbes. Les guêpes le poursuivent.
Kimamila pénètre dans la forêt et il accélère.
De plus en plus nombreuses, les guêpes poursuivent nos amis.
Soudain, le véhicule ralentit.
– Oh non ! s'écrie Kimamila. Le moteur n'a plus d'énergie.
On va tomber en panne.

Le moteur s'arrête et le véhicule tombe par terre. Les guêpes
tournent longtemps au-dessus de la machine. Enfin, elles disparaissent
et les enfants peuvent sortir du véhicule.
– Il faut rentrer à pied, dit Manu. J'espère que Kimamila connaît
le chemin !
Kimamila a l'air très embêté.
– Je suis désolé mes amis, mais je ne sais pas du tout où nous sommes !



➔ *Les abeilles se sont enfuies à cause de l'insecticide et des guêpes géantes.*

IV

À la recherche des abeilles



Le vent se lève. Il souffle de plus en plus fort.

– Un orage arrive ! dit Manu. Si ça continue, on va...

– Tais-toi ! dit brusquement Lila. Laisse-moi écouter !

– Écouter quoi ? demande Manu.

– Je vois mal mais j'entends très bien, dit Lila. J'entends le chant de l'éolienne. Il m'indique la direction qu'il faut prendre pour rentrer à la maison. Suivez-moi !

Grâce à Lila, tout le monde rentre à la maison.

– J'étais très inquiet ! dit Robert.

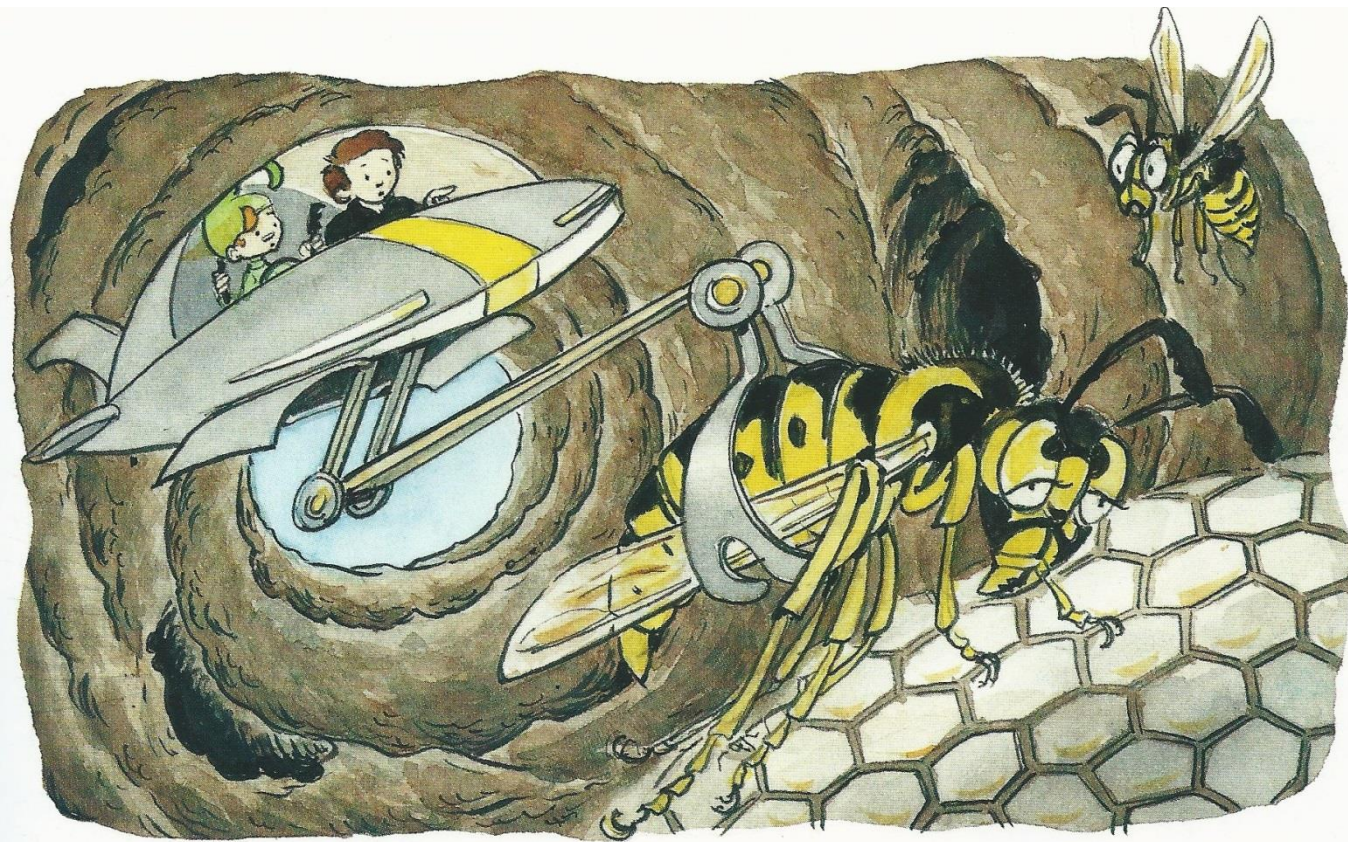
– On voulait retrouver les abeilles, explique Manu. On a appris deux choses très importantes : elles se sont enfuies à cause de l'insecticide et des guêpes géantes qui les ont attaquées. Robert réfléchit.

– Pour l'insecticide, je vais en parler à mon voisin agriculteur. Je suis sûr qu'il comprendra le problème. Mais pour les guêpes géantes, je ne sais pas quoi faire...

- Le lendemain matin, Kimamila réveille Manu de bonne heure.
- Viens avec moi, dit le lutin. On va s’occuper des guêpes.
 - Alorie et Lila ne viennent pas avec nous ? s’inquiète Manu.
 - Non, répond le lutin. Je leur ai donné un travail important à faire.

Manu et Kimamila retrouvent le véhicule. Le soleil a rechargé la batterie et ils peuvent repartir. Ensuite, ils suivent une guêpe pour trouver le nid.

- Nous allons capturer la reine, puis nous l’emmènerons loin dans la forêt. Toutes les guêpes vont la suivre. Comme ça, elles n’embêteront plus les abeilles, explique Kimamila.



Le véhicule arrive à l'entrée du nid. Il pénètre dans une longue galerie qui débouche dans la chambre de la reine. Kimamila déplie une pince rangée dans la coque du véhicule et il attrape la reine sans la blesser. Puis, le véhicule ressort et file vers la forêt. Toutes les guêpes le suivent. Kimamila dépose la reine des guêpes dans la forêt, très loin des ruches. – Maintenant, à vous de faire un nouveau nid ! leur dit Manu.

Kimamila et Manu sont satisfaits. Les guêpes géantes sont désormais très éloignées des ruches de Papi Robert.

– Mais comment faire pour que les abeilles reviennent dans les ruches ? demande Manu.

Kimamila ne répond pas. Il se contente de sourire.

Les deux amis retournent dans le pré des ruches. Ils découvrent un spectacle incroyable ! Alorie, Lila et tous les enfants du village ont planté des centaines de fleurs autour des ruches pour attirer les abeilles.

Robert est là, lui aussi. Il a les larmes aux yeux.

– Regardez, voilà déjà les premières abeilles qui reviennent !

Pour vous remercier, je ferai du miel pour tout le monde, et je l'appellerai... le miel du bonheur !

Il y a une chose dont tout le monde est sûr : c'est que ce miel sera délicieux !



➡ – Regardez, voilà déjà les premières abeilles qui reviennent !

Doc

Insectes :



© Y. Gnatuk-Fotolia.com

La femelle moustique pique tous les animaux vertébrés pour développer ses œufs.



© Serg64 / shutterstock

Le frelon ressemble à une très grosse guêpe. Le frelon asiatique est dangereux pour les ruches, car il tue les abeilles.



© M. Lefèvre / Biosphoto

Souvent, ces insectes piquent pour chasser, se nourrir, ou pour se défendre.

nuisibles ou non ?

- Les insectes butinent également les fleurs et sont utiles.

Il s'agit d'un « nuage » de sauterelles, un cas plutôt rare !



© Joe K/Israel Sun - REA

Très peu d'insectes sont dangereux pour l'homme. Les différents insectes sont utiles pour l'équilibre naturel.

En trop grande quantité, les sauterelles détruisent les cultures.